

# SENTINEL™ A50

La cagoule de soudage automatique haute performance révolutionnaire



Grâce à vos années d'expérience, vous savez exactement ce que vous attendez d'une cagoule de soudage : du confort, une visière large et une technologie de pointe. Toute opération spéciale nécessite un équipement efficace qui l'est tout autant et, en termes de cagoule, les meilleurs choisissent SENTINEL™.

- Conception révolutionnaire de la coque. Nylon très résistant aux chocs.
- Serre-tête Halo™. Ergonomique, réglable à l'infini et doté d'un harnais à 5 points de contact, il assure un confort et un équilibre optimaux. Conception compacte et point de pivot central offrant un dégagement maximal à la tête lorsque la cagoule est relevée.
- Champ de vision de 100 x 60 mm 1/1/1/2 – 5-13 ADF.
- Panneau de commande à écran tactile couleur avec 8 paramètres de mémoire séparés et fonction meulage « Grind » teinte 4 qui peut être activée de l'extérieur.
- Option adaptateur pour casque disponible pour une utilisation avec le casque ESAB.

Pour en savoir plus, rendez-vous sur [esab.com](http://esab.com).

## Procédé de soudage

- Oxycoupage
- Découpe plasma
- Meulage
- Soudage, GMAW (MIG/MAG)
- Soudage, GTAW (TIG)
- Soudage, soudage plasma – PAW
- Soudage, SMAW/MMA (Stick)



Harnais Halo très confortable, doté de 5 points de contact (vue avant)



Cellule optoélectronique avec classe optique élevée, avec interface d'écran tactile couleur

## Spécifications

Dimensions de la cellule optoélectronique	133 x 114 x 9 mm
Champ de vision	100 x 60 mm (3,93 x 2,36 po.)
Teinte d'écran	DIN 5-8/9-13
Alimentation	Cellule solaire et batterie remplaçables. (2 x CR2450 lithium). Alertes en cas de batterie faible.
Nombre de capteurs d'arc	4
Délai de commutation	1/25 000 s de l'état claire à l'état sombre
Classification de la cellule	1/1/1/2
Normes	DIN plus, CE, EN175, EN 379, EN166, ANSI Z87.1, CSA Z94.3, AS/NZS 1338.1
Poids	640 g (1,4 lb)

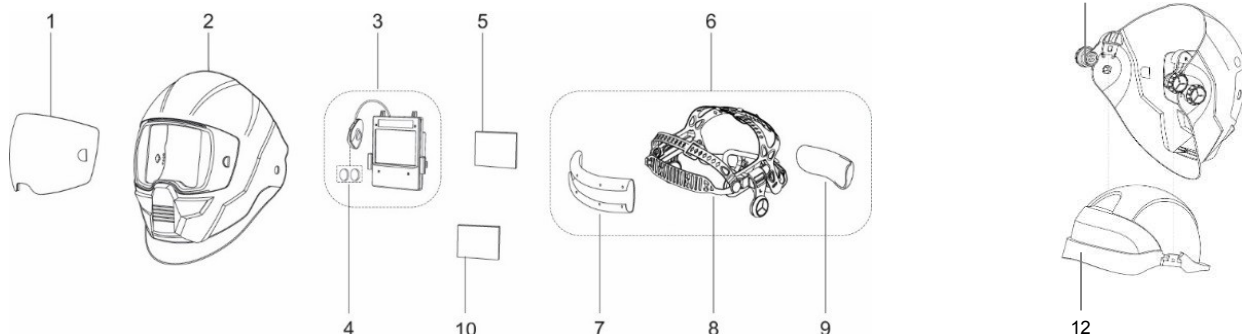
## Informations de commande

Sentinel A50	0700000800
--------------	------------

## Pièces d'usure et de rechange

1	Visière extérieure claire HD	0700000823
1	Visière extérieure ambre HD	0700000824
1	Visière extérieure claire	0700000802
1	Visière extérieure ambre	0700000803
2	Coque de la cagoule Sentinel	0700000804
3	Cellule optoélectronique automatique (batteries non incluses)	0700000806
4	2 x batteries CR2450 lithium	0700000807
5	Visière intérieure	0700000808
6	Ensemble serre-tête (avec bandeaux absorbants)	0700000809
7	Bandeau absorbant avant	0700000810
8	Serre-tête	0700000811
9	Bandeau absorbant arrière	0700000812
10	Loupe +1,0 dioptrie	0367951001
10	Loupe +1,5 dioptrie	0367951002
10	Loupe +2,0 dioptries	0367951003
10	Loupe +2,5 dioptries	0367951004
11	Adaptateur pour casque Sentinel*	0700000619
12	Casque de chantier Concept jaune	0700000052
12	Casque de chantier Concept blanc	0700000135
	Bandana Sentinel	0700000821
	Protection du cou pour cagoule Sentinel	0700000828

\* À utiliser avec le casque Concept. Pour plus de détails sur le montage, veuillez consulter le manuel d'utilisation fourni séparément. L'adaptateur pour casque remplace le serre-tête 0700000809 pour la combinaison Sentinel A50/casque.

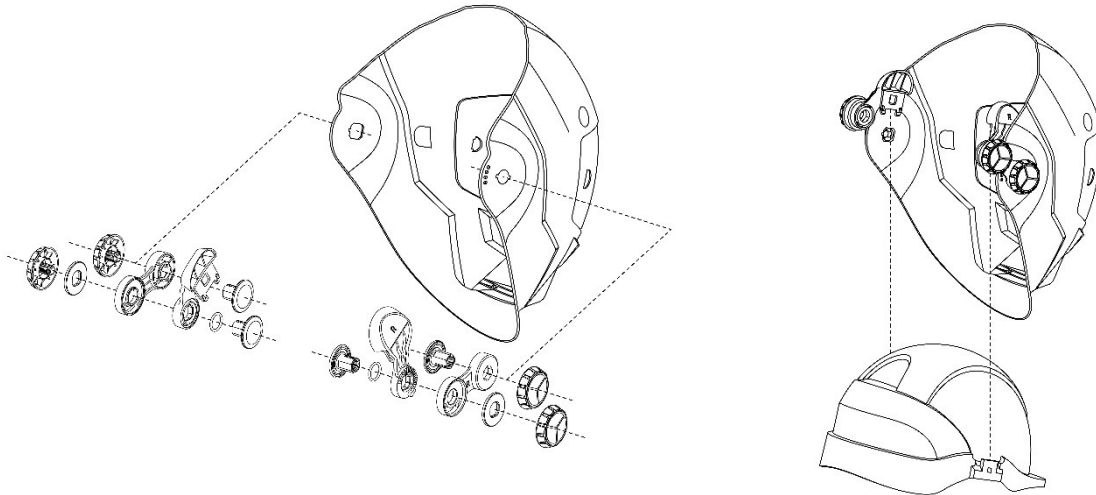


# SENTINEL™ A50

## Adaptateur pour casque de chantier



L'adaptateur pour casque Sentinel est conçu pour être utilisé avec le casque ESAB (0700000052). Facile à assembler : il suffit de retirer le serre-tête du casque Sentinel A50, de monter l'adaptateur pour casque et d'insérer l'adaptateur dans la fente du casque.



## Accessoires supplémentaires



Visière extérieure HD



Lentille dioptrique grossissante



Protection du cou pour la Sentinel



ESAB/esab.com

