

JP 5/ JP 6 - JP SYSTEM



INSTALLATION DE SURPRESSION



GRUNDFOS JP

La pompe JP est une pompe centrifuge horizontale auto-amorçante pour pompage d'eau claire et autres liquides peu agressifs. Compacte, elle est utilisable en poste fixe ou mobile selon les besoins. Son entretien est facile et son fonctionnement est simple et économique. Le JP SYSTEM, prêt à l'emploi, est composé d'une pompe JP et d'un contrôleur de pression PM1. Les pompes JP ou JP SYSTEM sont notamment conseillées pour les applications liées au jardin.

DÉSIGNATION	RÉFÉRENCES	RACCORDS ENTRÉE ASP.	RACCORDS SORTIE REF.	POIDS NET (kg)	PRIX H.T.
JP 5 mono	46511002	1" M	1" M	8,5	325.82 €
JP 5 SYSTEM	465Z0015	1" M	1" M	9,7	505.71 €
JP 5 tri	46531011	1" M	1" M	8,5	312.49 €
JP 6 mono	46611002	1" M	1" M	11,8	380.98 €
JP 6 SYSTEM	465Z0017	1" M	1" M	13	551.88 €
JP 6 tri	46631011	1" M	1" M	11,8	365.33 €

CARACTÉRISTIQUES ÉLECTRIQUES

DÉSIGNATION	TENSION	P1 (W)	In (A)
JP 5 mono	1 X 230 V	775	3,7
JP 5 SYSTEM	1 X 230 V	775	3,7
JP 5 tri	3 X 400 V	780	1,4
JP 6 mono	1 X 230 V	1400	6,0
JP 6 SYSTEM	1 X 230 V	1400	6,0
JP 6 tri	3 X 400 V	1325	2,4


POMPE DE SURFACE AUTO-AMORÇANTE POUR ADDUCTION D'EAU DOMESTIQUE OU JARDIN

- dans les maisons particulières,
 - dans les maisons de campagne,
 - dans les jardins.
- Il peut être utilisé pour de l'eau potable et de l'eau de pluie.

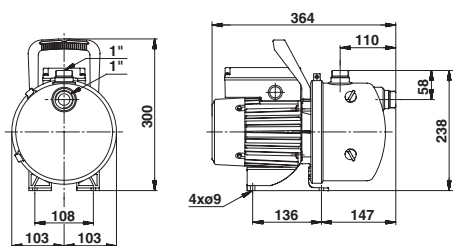
CONSTRUCTION

- Corps de pompe, chambre intermédiaire, roue et arbre en acier inoxydable.
- Peinture par électrophorèse garantissant au moteur une excellente résistance à la corrosion.
- Hydraulique directement accouplée à un moteur ventilé asynchrone à cage d'écurieil.
- Livré avec câble électrique (2 m), prise et Interrupteur marche/arrêt (modèle monophasée).

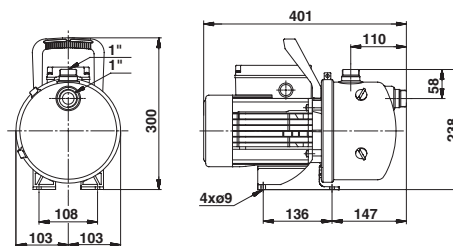
CARACTÉRISTIQUES TECHNIQUES

Tension d'alimentation	1 X 240 V, 50 Hz 3 X 400 V, 50 Hz
Tension de tolérance	-10% / +6%
Indice de protection	IP 44 (Pompe), IP 65 (contrôleur PM1)
Classe d'isolation	F
Pression maximale de service	6 bar
Débit maxi	4,5 m ³ /h
Hauteur d'aspiration	7 m maximum
Température du liquide	0° C à + 55° C
Liquides pompés	Liquides propres, clairs, non agressifs et sans particules solides ni fibres.
Température ambiante	maxi + 40° C
Protections intégrées	. Surcharge, surchauffe moteur (Klixon, versions monophasées) . Contre la marche à sec (version JP SYSTEM)
Certification / Marquage	CE 

ENCOMBREMENTS

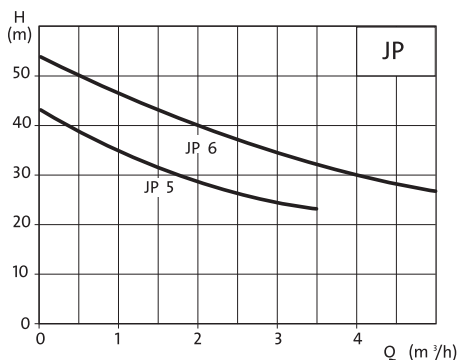


JP 5



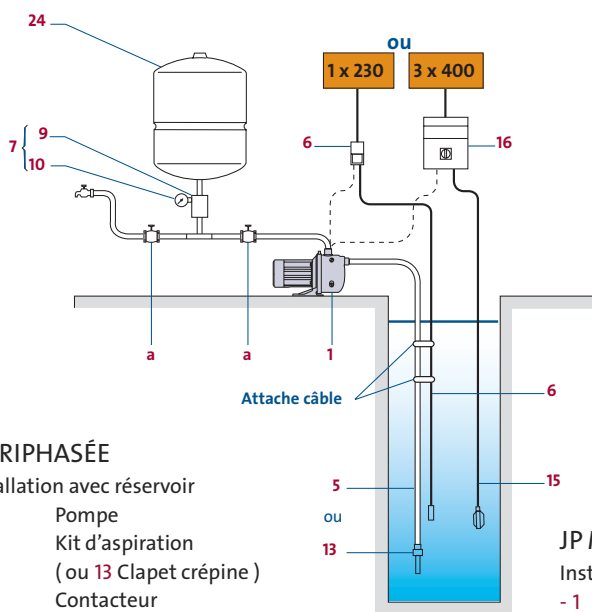
JP 6

COURBES DE PERFORMANCE



DÉSIGNATION	m³/h	0	1	2	2,5	3	3,5	4	5
JP 5 TRI	mCE	43	35	30	27	24	20	-	-
JP 5 SYSTEM	mCE	39	32	26	24	21	18	-	-
JP 6 TRI	mCE	49	43	37	35	32	30	28	25
JP 6 SYSTEM	mCE	48	42	36	34	32	29	27	24

SELECTION ACCESSOIRES



JP TRIPHASÉE

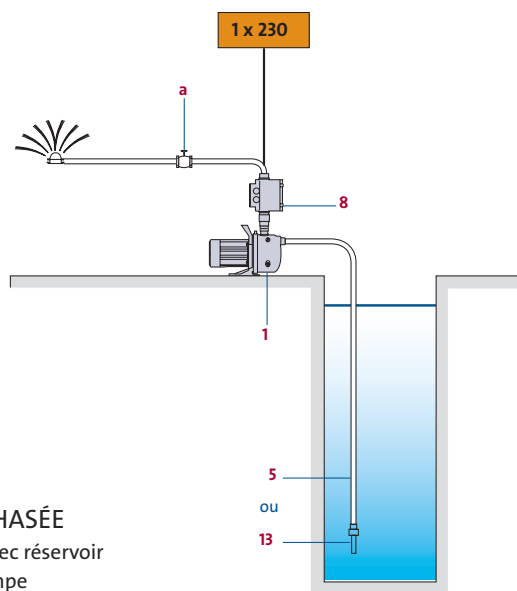
Installation avec réservoir

- 1 Pompe
- 5 Kit d'aspiration (ou 13 Clapet crépine)
- 9 Contacteur manométrique
- 10 Manomètre
- 15 Flotteur
- 16 Coffret commande protection CS103
- 24 Réservoir
- a Vanne d'isolement 1" (non proposée)

JP MONOPHASÉE

Installation avec réservoir

- 1 Pompe
- 5 Kit d'aspiration (ou 13 Clapet crépine)
- 6 Coffret manque d'eau TSJ
- 7 Kit contacteur
- 24 Réservoir
- a Vanne d'isolement 1" (non proposée)



JP SYSTEM MONOPHASÉE

Installation sans réservoir

- 1 Pompe
- 5 Kit d'aspiration (ou 13 Clapet crépine)
- a Vanne d'isolement 1" (non proposée)

Code repère de l'accessoire, indiquant sa position sur le schéma

DÉSIGNATION	RÉFÉRENCE	Pos. 5	OU	Pos. 13	Pos. 6	Pos. 7	OU	Pos. 7	Pos. 16	Pos. 9	Pos. 10	Pos. 15	Pos. 24
		Kit d'aspiration 7m		Clapet crépine	Coffret manque d'eau TSJ 15 m	Kit contacteur H		Kit contacteur V	Coffret de commande protection CS	Contacteur manométrique	Manomètre	Flotteur 10 m	Réservoir
JP 5 mono	46511002	91199828		956010	96457903	GF2801		91080004	-	-	-	-	-
JP 5 SYSTEM	46520015	91199828		956010	-	-		-	-	-	-	-	-
JP 5 tri	46531011	91199828		956010	-	-		96049127	91080196	91185077	GF2539	-	choix : voir pages 106-107
JP 6 mono	46611002	91199828		956010	96457903	GF2801		91080004	-	-	-	-	-
JP 6 SYSTEM	46520017	91199828		956010	-	-		-	-	-	-	-	-
JP 6 tri	46631011	91199828		956010	-	-		-	96049128	91080196	91185077	GF2539	-

LES AVANTAGES PRODUITS

- Protégés contre les surcharges électriques accidentelles (modèles monophasés)
- Robustesse et résistance à la corrosion
- Utilisation en poste fixe (JP SYSTEM) ou mobile (JP) selon les besoins
- Fonctionnement automatique :
Le JP SYSTEM fonctionne automatiquement, mise en route et arrêt automatique de la pompe dès ouverture et fermeture du robinet et protections contre la marche à sec, les micro-fuites ou fuites importantes.
- Pompes auto-amorçantes