

TORCHES MIG-MAG

LGS2

La gamme de torches LGS2 est la gamme de torches standard dédiées aux applications MIG-MAG. De conception simple et fiable pour offrir les meilleures performances, les torches LGS2 sont conçues pour relever tous les défis de l'industrie, de la maintenance à la fabrication.

Nos torches sont fabriquées en EUROPE selon les standards de qualité les plus élevées et avec des composants de haute qualité, garantie d'un soudage efficace.

Disponibles en 4 versions refroidies par air et 1 version refroidie par eau, nos torches LGS2 ont des pièces d'usure compatibles avec le standard international.

AVANTAGES PRODUITS

- ◆ Design moderne
- ◆ Fabrication européenne
- ◆ Poignée grip
- ◆ Excellente ergonomie / Torches légères
- ◆ Pièces d'usure compatibles avec le standard européen
- ◆ Conforme CE
- ◆ Excellent rapport qualité / Prix

APPLICATIONS

- ◆ Atelier
- ◆ Serrurerie
- ◆ Automobile
- ◆ Maintenance
- ◆ Construction
- ◆ Fabrication navale



TORCHES LGS2

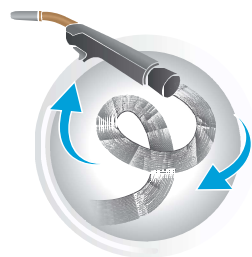
EN 60974-7

Norme européenne exigée pour les torches MIG-MAG.

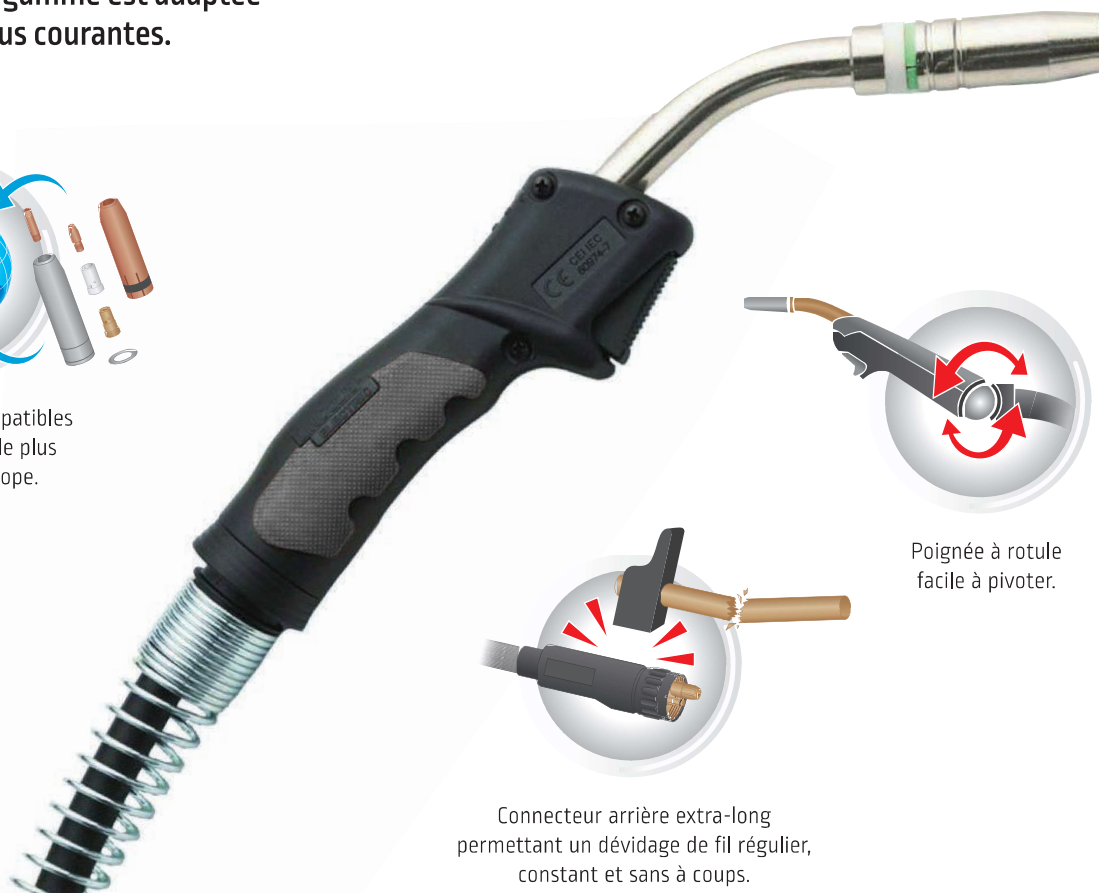
Simple et fiable, cette gamme est adaptée aux applications les plus courantes.



Pièces d'usure compatibles avec le standard le plus répandu en Europe.



Câble extra-flexible.



Connecteur arrière extra-long permettant un dévidage de fil régulier, constant et sans à coups.

Poignée à rotule facile à pivoter.

MODÈLE	REFROIDISSEMENT AIR				REFROIDISSEMENT EAU
	LGS2-150G	LGS2-250G	LGS2-240G	LGS2-360G	LGS2-505W
Facteur de marche <i>(sous 100% CO₂)</i>	180 A @ 60%	230 A @ 60%	250 A @ 60%	330 A @ 60%	500 A @ 100%
Applications	Tôles fines, carrosserie automobile	Tôles fines, fabrication légère	Tôles fines, fabrication légère	Chantier naval, structures en acier, serrurerie	Industrie, chaudronnerie
Diamètre de fil	Jusqu'à 1,0 mm	Jusqu'à 1,2 mm	Jusqu'à 1,2 mm	Jusqu'à 1,6 mm	Jusqu'à 2,4 mm
Equipement d'origine	Tube contact	0.8 mm	1.0 mm	1.0 mm	1.2 mm
	Buse conique	12 mm	15 mm	12.5 mm	16 mm

Pour commander					
3 m	W10429-15-3M	W10429-25-3M	W10429-24-3M	W10429-36-3M	W10429-505-3M
4 m	W10429-15-4M	W10429-25-4M	W10429-24-4M	W10429-36-4M	W10429-505-4M
5 m	W10429-15-5M	W10429-25-5M	W10429-24-5M	W10429-36-5M	W10429-505-5M

Choisissez votre torche

Facteur de marche calculé sous 100% CO₂

■ Refroidissement air
■ Refroidissement eau

TORCHE	Taille	Facteur de marche	160A	180A	200A	230A	250A	270A	330A	350A	420A	500A
LGS2	150G	60%	[Red bar]									
	250G		[Red bar]									
	240G		[Red bar]									
	360G		[Red bar]									
	505W	100%	[Blue bar]									