

Veste de soudage en cuir et tissu ignifugé (FR)

Gamme de vêtements ignifugée



La veste de soudage ESAB FR/cuir réunit les meilleurs caractéristiques de la croûte de cuir et le coton ignifugé, et offre une protection parfaite contre les projections de soudure. Elle est plus confortable et plus légère que l'alternative tout cuir. Cette veste combinée comprend trois poches intérieures généreuses pour que vos outils essentiels soient protégés contre toute source de chaleur. Une fermeture à l'avant à bande auto-agrippante (type Velcro) sur toute la longueur avec col montant protège contre la chaleur tout en étant rapide et facile à retirer.

Conçues pour le confort et la protection, les manches généreuses avec poignets ajustables facilitent un bon ajustement. Les goussets sous les bras aident également lors du soudage au-dessus de la tête, aidant à garantir que le manchon couvre toujours tout le bras.

- Épaules et manches en croûte de cuir haut de gamme
- Torse complet 100 % en tissu ignifugé coton (FR)
- Coutures Kevlar® renforcées
- Col montant en coton ignifugé (FR)
- Poches intérieures et soufflets sous les bras
- Double ligne de couture

Consultez **esab.com** pour plus d'informations.

Veste de soudage en cuir et tissu ignifugé (FR)

Caractéristiques

Température de fonctionnement	-10 à +40 °C
Poids	1,5 kg
Pays d'origine	Inde
Certifications	CE UK CA CE, EN ISO 11611:2015, Classe 2A1 ; UKCA 2019 S1696 Annexe 35 Reg. 38

Approbations – EN ISO 11611:2015, Classe 2A1

Utilisation prévue :

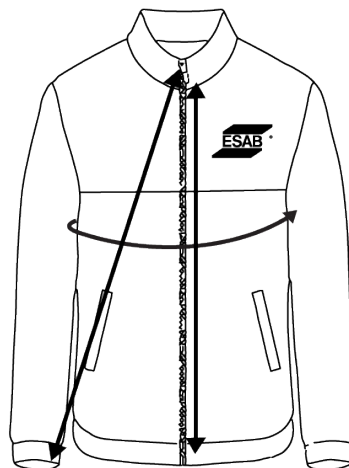
Classe 2 - recommandée pour les techniques de soudage manuel avec formation importante de projections et de métal fondu, par exemple le soudage MMA (avec électrode basique ou enrobée de cellulose), le soudage MAG (CO2 ou gaz mixtes), le soudage MIG (à fort intensité), le soudage à l'arc avec fil fourré avec ou sans gaz, le découpage au plasma, le gougeage, l'oxycoupage, la pulvérisation thermique pour l'utilisation de machines, par exemple dans des espaces confinés, lors du soudage/découpage en hauteur ou dans des positions difficiles. Ce vêtement est destiné à protéger contre les flammes, le métal en fusion, les projections, la chaleur rayonnante et les contacts électriques accidentels de courte durée.

Informations de commande

Veste de soudage en cuir et tissu ignifugé (FR) - Taille S	0700500493
Veste de soudage en cuir et tissu ignifugé (FR) - Taille M	0700500494
Veste de soudage en cuir et tissu ignifugé (FR) - Taille L	0700500495
Veste de soudage en cuir et tissu ignifugé (FR) - Taille XL	0700500496
Veste de soudage en cuir et tissu ignifugé (FR) - Taille 2XL	0700500497
Veste de soudage en cuir et tissu ignifugé (FR) - Taille 3XL	0700500498
Veste de soudage en cuir et tissu ignifugé (FR) - Taille 4XL	0700500499

Correspondance des tailles

Taille	Circonférence de la poitrine (cm)	Longueur des manches (cm)	Longueur du torse (cm)
S	112	81	76
M	117	84	76
L	122	86	76
XL	127	88	76
2XL	132	89	76
3XL	137	90	76
4XL	142	91	76



ESAB / esab.com

