

# Multi Eco<sup>®</sup>, pompe centrifuge multicellulaire auto-amorçante en construction monobloc

## Domaines d'emploi

- Alimentation en eau domestique
- Installations d'arrosage
- Installations de lavage
- Valorisation des eaux de pluie

Pour plus d'informations : [www.ksb.fr](http://www.ksb.fr)



Votre interlocuteur :

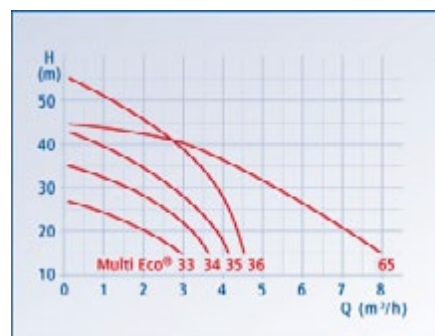
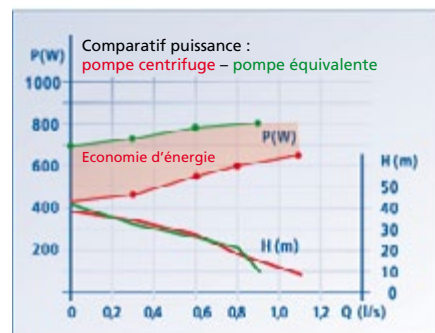
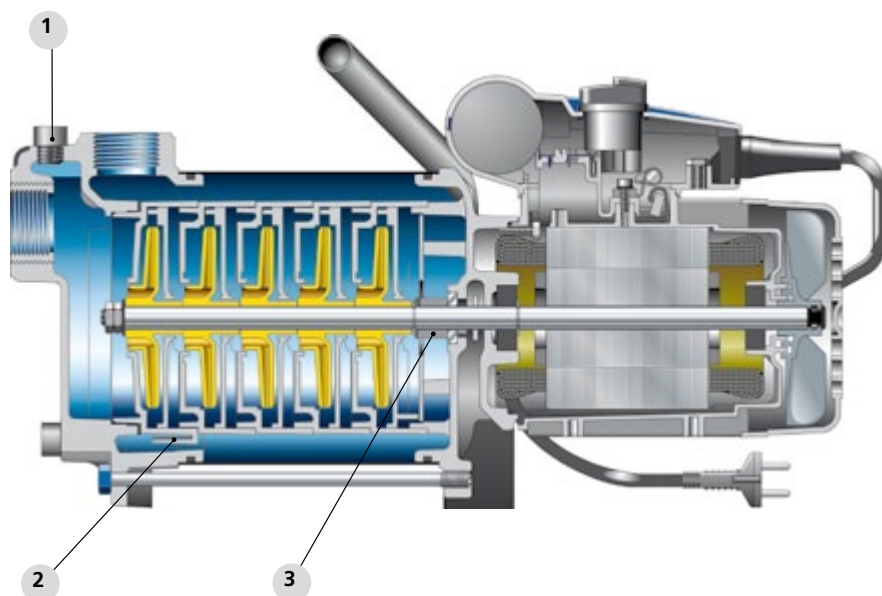
┌

┐

└

┘

# Multi Eco<sup>®</sup>, pompe centrifuge multicellulaire auto-amorçante en construction monobloc



## 1 Simple

Installation et mise hors gel aisées et rapides grâce à l'accessibilité des bouchons de remplissage et de vidange

## 2 Auto-amorçante

Une fois remplie, la pompe assure un auto-amorçage rapide jusqu'à une profondeur de 8 m : un brevet KSB !

## 3 Fiable

Garniture mécanique d'une grande fiabilité assurant une bonne longévité même à pression élevée.

## Economique

Rentabilité supérieure à celle des autres pompes de sa catégorie grâce à un rendement jusqu'à 40% plus élevé, permettant une diminution et une optimisation considérables de la consommation d'énergie. Conforme à la directive européenne Eco conception sur les économies d'énergie.

## Silencieuse

Sachant que 3 dB supplémentaires équivalent à doubler la perception d'un bruit, la Multi Eco<sup>®</sup> est deux fois plus silencieuse que les pompes équivalentes.

Encombrements							Caractéristiques électriques			Niveau sonore	
	Ø	Ø	H	I	L	Poids	Puissance nominale	Intensité nominale			
	asp.	ref.	(mm)	(mm)	(mm)	kg	W	1-230V	3-400V		
Multi Eco 33	G 1"	G 1"	215	151,5	387	11	550	2,7	1,0	Multi Eco <sup>®</sup> 34 E	55 dB
Multi Eco 34	G 1"	G 1"	215	151,5	387	11	660	3,1	1,1	Pompe équivalente	59 dB
Multi Eco 35	G 1"	G 1"	215	180,0	415	11	800	3,7	1,4	Multi Eco <sup>®</sup> 35 E	59 dB
Multi Eco 36	G 1"	G 1"	230	208,5	467	14	1100	5,0	1,9	Pompe équivalente	63 dB
Multi Eco 65	G 1 1/4"	G 1"	230	208,5	467	14	1300	6,1	2,3	Un niveau sonore de 63 dB correspond au bruit d'un torrent !	



KSB S.A.S.  
4 allée des Barbanniers  
F-92635 Gennevilliers Cedex  
www.ksb.fr