

Pantalons de soudage FR d'ESAB

Gamme de vêtements ignifugés d'ESAB

Les pantalons de soudage FR d'ESAB sont conçus pour fournir une performance maximale tout en offrant un confort et une durabilité extrêmes. Le vêtement, parfait pour l'environnement du soudage, est fabriqué à partir de tissu FR de haute performance et de qualité ignifuge inhérente.

- **Ignifuge et niveau 1 de spécifications**
- **Poches arrière et rabats avec fixation par Velcro**
- **Double ligne de couture**
- **Braguette avec fermeture à glissière métallique**
- **1 poche multicompartiments à plusieurs niveaux avec rabat et fixation par Velcro**
- **Poches de hanche droites avec doublure du même tissu**
- **7 passants de ceinture avec double ligne de couture apparente**
- **Coutures à aiguille double pour la fourche et les jambes**
- **Poches externes pour protège-genoux**
- **Étoffe lourde, résistante à l'usage et durable**
- **Toutes les parties renforcées sont à triple couture**
- **Poche outils**
- **La ceinture peut se porter autour de la taille et des coutures renforcées**
- **Possibilité de placer des protège-genoux pour un meilleur confort**



Approbations par ISO



ISO 11612 PRODUIT IGNIFUGE



ISO 11611 NORME DE SOUDAGE



ANTISTATIQUE

Caractéristiques techniques

EN ISO 11612 A B1 C1 2008 RÉSISTANCE AUX FLAMMES ET À LA CHALEUR
EN ISO 11611 CLASSE 1 A1 2007 CLASSE 1 SOUDAGE
EN1149-3:2004 ANTISTATIQUE
EN1149-5:2008
EN340 TABLEAU DES TAILLES EUROPÉENNES

Informations pour la commande

Pantalons FR, taille S (38)	0700 010 363
Pantalons FR, taille M (40)	0700 010 364
Pantalons FR, taille L (42)	0700 010 365
Pantalons FR, taille XL (44)	0700 010 366
Pantalons FR, taille XXL (46)	0700 010 367

Instructions de lavage

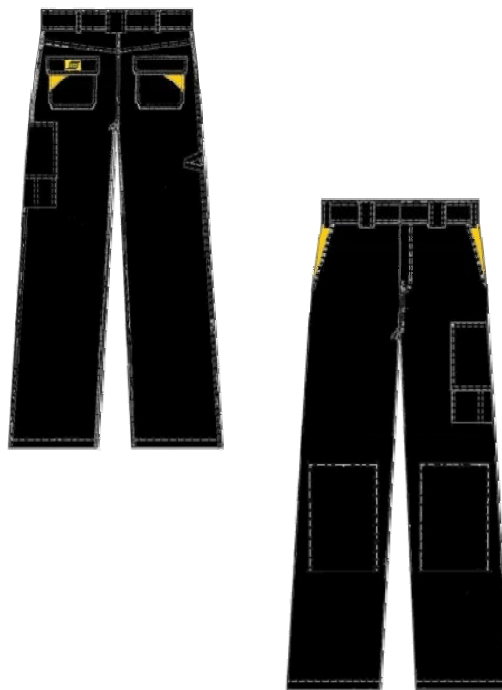


Tableau des tailles

	<u>S - 38</u>	<u>M - 40</u>	<u>L - 42</u>	<u>XL - 44</u>	<u>XXL - 46</u>
Tailles hommes	81 cm	86 cm	91 cm	96 cm	102 cm
Tailles femmes	76 cm	81 cm	86 cm	91 cm	96 cm

Accessoires de qualité pour le soudeur de qualité

ESAB offre une gamme importante d'accessoires. La gamme complète, accompagnée de toutes les informations sur les produits, peut être consultée sur nos sites Web locaux ; visitez le site www.esab.com ou contactez votre distributeur ESAB local.

Service et support inégalés

Notre empressement à vous servir comme vous l'attendez, et notre aptitude à le faire, s'affirmeront dès confirmation de votre commande. Nous nous efforçons de fournir à nos clients un service après-vente de premier ordre. Une organisation, forte et qualifiée, est prête à vous apporter service et maintenance, calibrage, validation et actualisation des équipements et logiciels.

L'organisation de service vous proposera des solutions standards de reconditionnement ou de modification des produits existants.

Les pièces de rechange et d'usure sont fabriquées conformément au plan de qualité d'ESAB. Les cartes de circuits imprimés, les modules et les composants peuvent être remplacés pour tous les produits afin de réduire au strict minimum les temps d'arrêts. ESAB améliore en permanence le service de support local apporté par les partenaires autorisés. Les clients qui disposent de leur propre service d'entretien se verront toujours offrir un programme de formation à l'entretien dans le cadre de l'offre complète d'ESAB. Cependant, la formation des utilisateurs finaux sur les produits et les processus constitue une partie supplémentaire de l'offre d'ESAB. Demandez toujours à votre représentant des ventes d'ESAB, ou à votre distributeur, une solution ESAB complète.



France & Maghreb
ESAB France S.A.S.
Boîte Postale 78498
95891 CERGY-PONTOISE

Téléphone: 01 30 75 55 00
Télécopie: 01 30 75 55 24
E-mail: info@esab.fr
www.esab.fr

Belgique & Luxembourg
ESAB S.A.
10 Av. de la Métrologie BP 2
1130 BRUXELLES (Haren)

Téléphone: 070 233 075
Télécopie: 02-745 11 28
E-mail: info@esab.be
www.esab.be

Suisse
ESAB AG
Neuhof Business Center
8953 Neuhofstrasse 4
6340 Baar
Téléphone: 44-741 25 25
Télécopie: 44-740 30 55
E-mail: info@esab.ch
www.esab.ch

